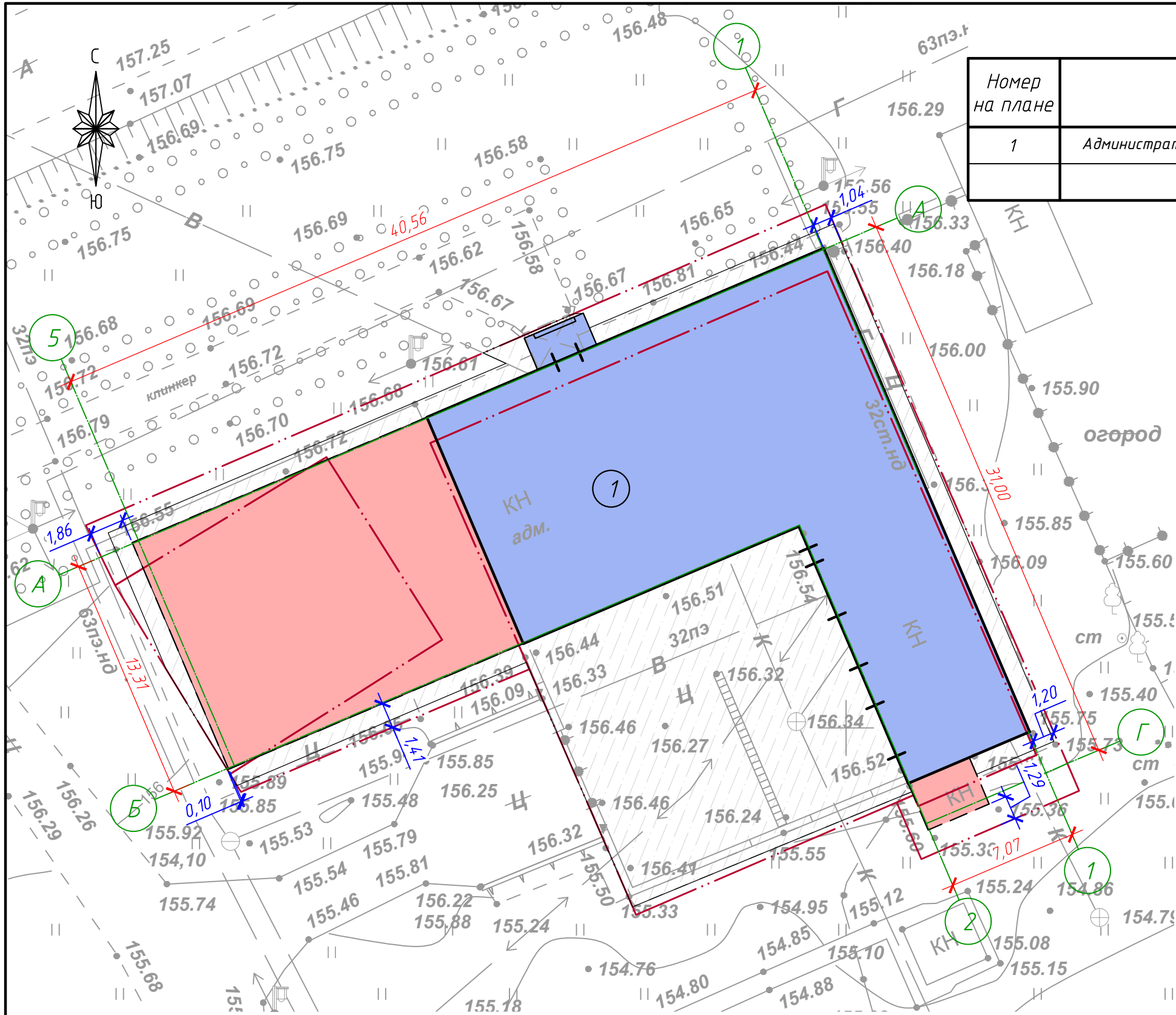


Экспликация зданий и сооружений

Номер на плане	Наименование	Примечание
1	Административное здание	Реконстр.



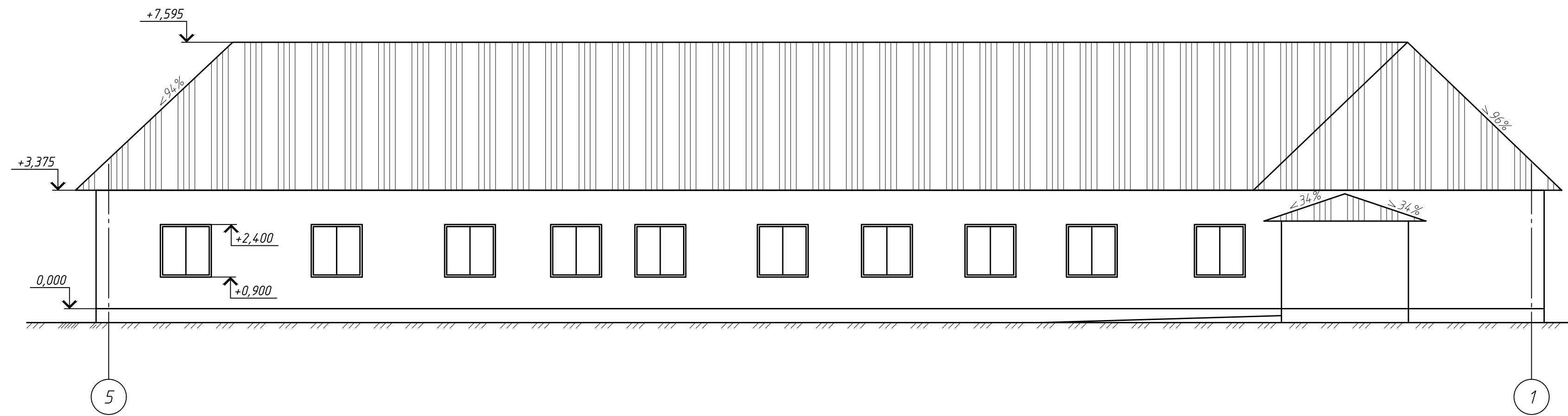
- УСЛОВНЫЕ ОБОЗНАЧЕНИЯ
- - - Граница земельного участка
 - - - Граница земельного участка с ограничением прав
 - Пристраиваемая часть здания
 - Существующее здание
 - Существующие твердые покрытия

Технико-экономические показатели

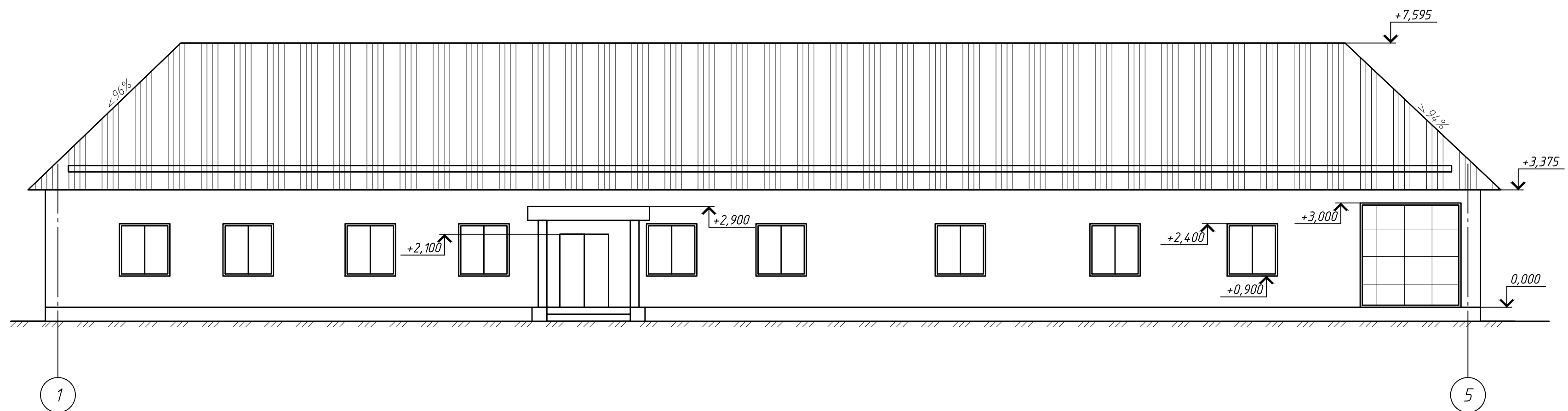
№ п/п	Наименование	Ед. изм.	Количество
1	Площадь земельного участка	га	0,1120
2	Площадь реконструируемой застройки	м ²	676
3	Площадь существующих покрытий	м ²	361
4	Площадь неиспользованной территории (существующее озеленение)	м ²	83
5	Процент застройки территории	%	60,4

385/23-ПЗУ					
Реконструкция административного здания по адресу: Курская область, Кореневский район, с. Толпино, д.14а					
Изм.	Колуч	Лист	№ док.	Подпись	Дата
Разработал	Мальцев			<i>[Signature]</i>	
Проверил	Краснобаев			<i>[Signature]</i>	
Н.контроль	Краснобаев			<i>[Signature]</i>	
Схема планировочной организации земельного участка М1:250				Стадия	Лист
				П	2
ИП Войнаровский Д.С.				Листов	

Фасад в осях 5-1

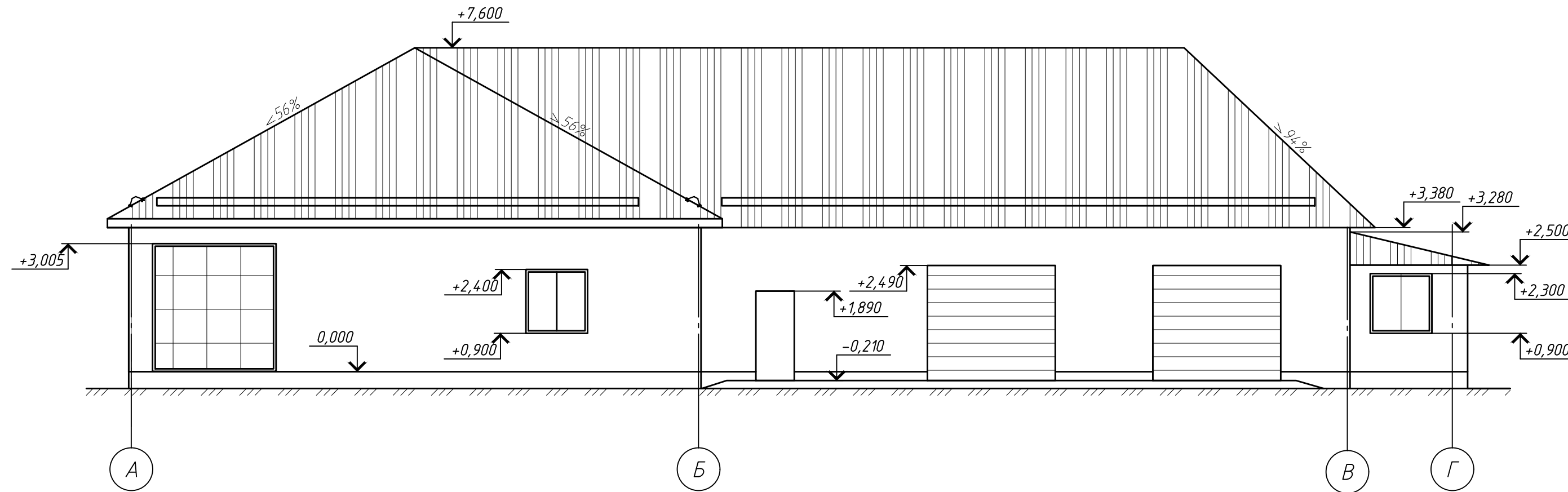


Фасад в осях 1-5

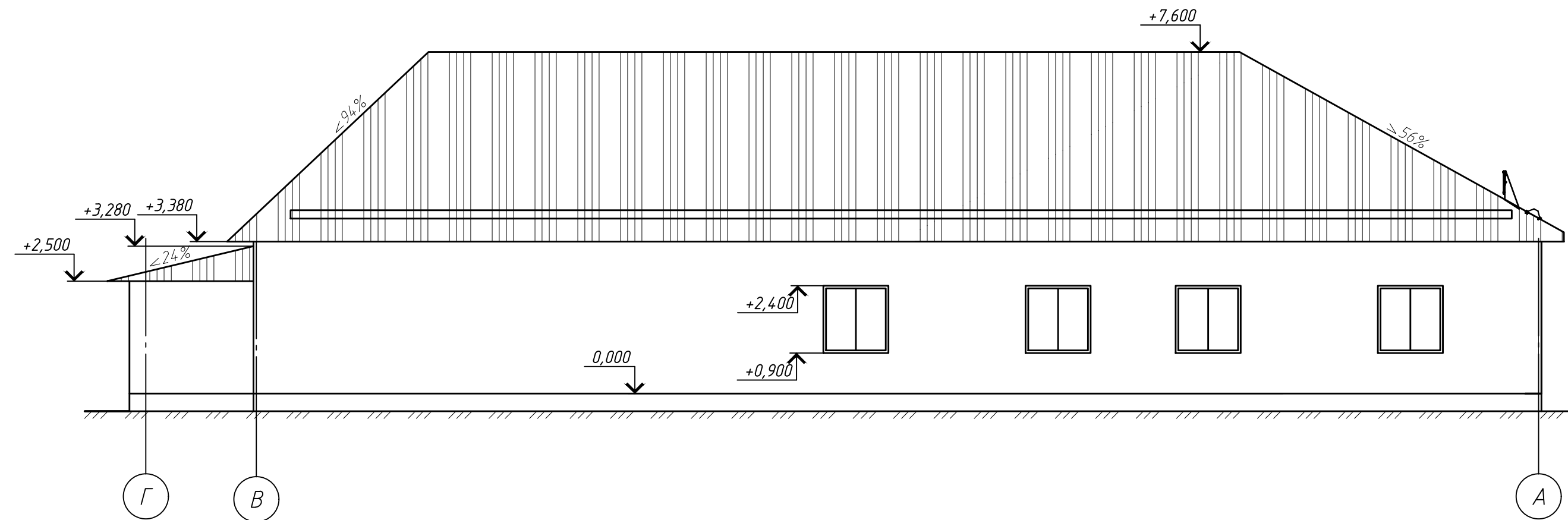


						385/23-AP				
						Реконструкция административного здания по адресу Курская область, Кореневский район, с. Толпино, д.14а				
Изм.	Кол.уч.	Лист	№ док.	Подп.	Дата			Стадия	Лист	Листов
Разработал	Локтионов			<i>Л.В.В.</i>				п	э	
Проверил	Краснобаев			<i>К.К.</i>						
Н. контроль	Войнаровский			<i>В.В.</i>		Фасады 1-5, 5-1		ИП Войнаровский Д. С.		

Фасад в осях А-Г



Фасад в осях Г-А

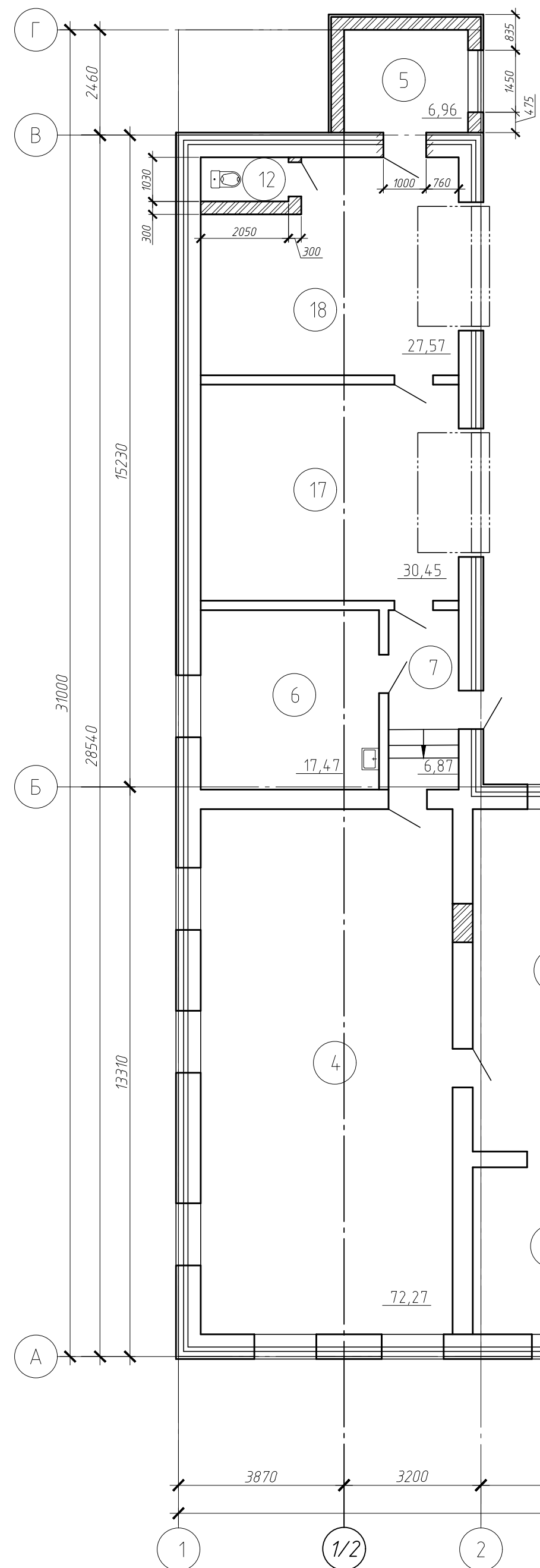


						385/23-AP			
						Реконструкция административного здания по адресу Курская область, Кореневский район, с. Толпино, д.14а			
Изм.	Кол.уч.	Лист	№ док.	Подп.	Дата			Стадия	
Разработал	Локтионов			<i>Л.В.В.</i>				Лист	
Проверил	Краснобаев			<i>К.С.</i>				Листов	
								п	
								4	
Н. контроль						Воинаровский	<i>В.В.</i>	Фасады А-Г, Г-А	
								ИП Воинаровский Д. С.	

План на отм. 0.000 после реконструкции

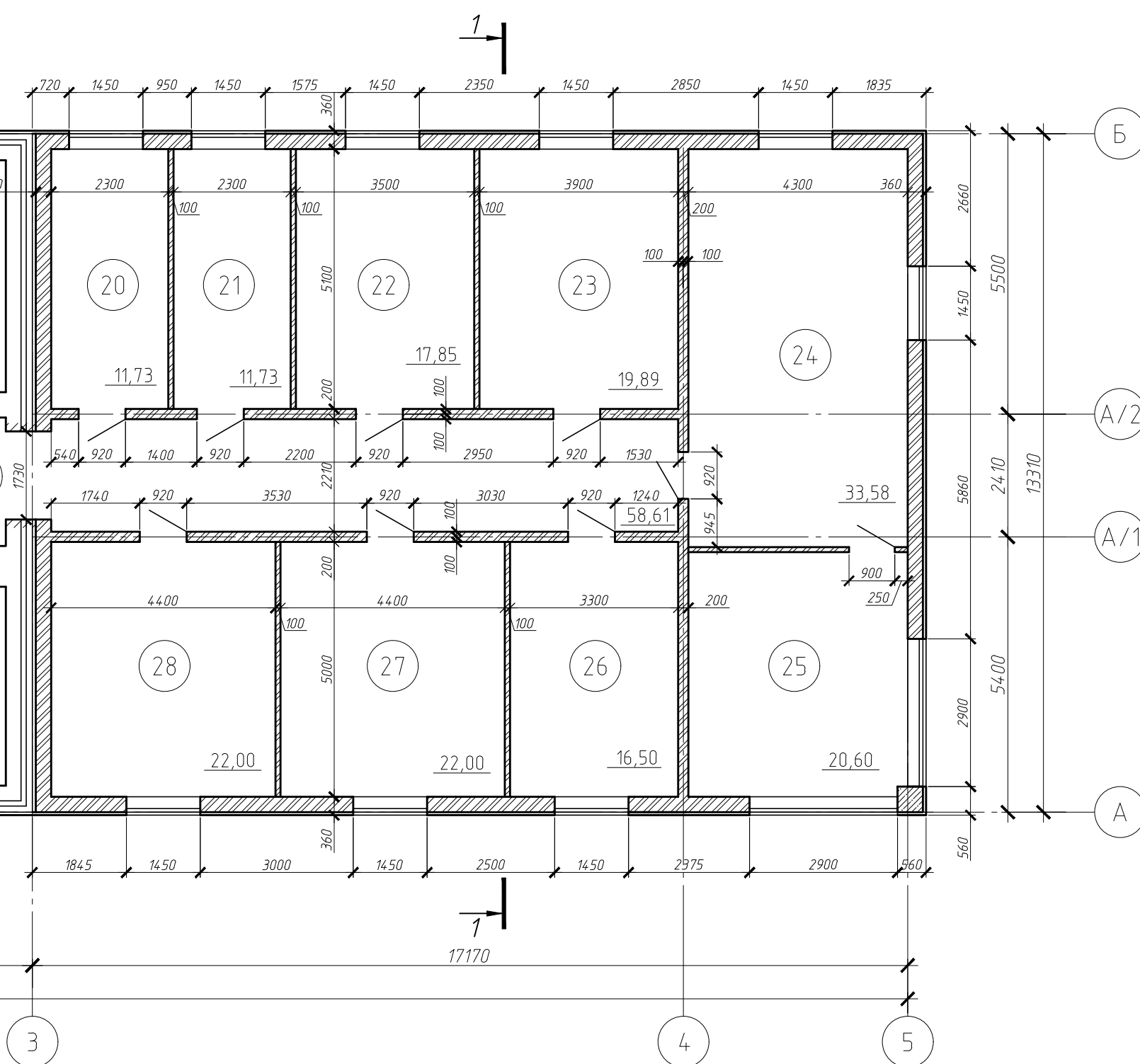
Экспликация помещений (начало)

Экспликация помещений (окончание)



Номер помещения	Наименование	Площадь, м ²	Кат. помещения
1	Коридор	10,34	-
2	Комната охраны	9,40	-
3	Кабинет	14,55	-
4	Кабинет	72,27	-
5	Теплогенераторная	6,96	-
6	Бытовое помещение	17,46	-
7	Коридор	6,87	-
8	Приемная	29,84	-
9	Кабинет	5,75	-
10	Санузел	2,77	-
11	Умывальник	3,31	-
12	Санузел	2,11	-
13	Кабинет	25,12	-
14	Кабинет	14,51	-

Номер помещения	Наименование	Площадь, м ²	Кат. помещения
15	Кабинет	13,18	-
16	Кабинет	12,05	-
17	Гараж	30,45	В4
18	Гараж	27,57	В4
19	Коридор	58,61	-
20	Серверная	11,73	В4
21	Архив	11,73	В4
22	Кабинет	17,85	-
23	Кабинет	19,89	-
24	Кабинет	33,58	-
25	Комната отдыха	20,60	-
26	Кабинет	16,50	-
27	Кабинет	22,00	-
28	Кабинет	22,00	-



Условные обозначения:

- существующие стены и перегородки
- проектируемые стены и перегородки
- продираемые проемы

385/23-AP				
Реконструкция административного здания по адресу Курская область, Кореневский район, с. Толпино, д.140				
Изм.	Кол. уч.	Лист	№ док.	Подп.
Разработал	Локтионов	Л.В.В.		
Проверил	Краснобаев			
Н. контроль	Войнаровский			
План здания до реконструкции			ИП Войнаровский Д. С.	